

### 人、まち、社会のつながりを進化させ、 心を動かす。未来を動かす。

私たちは、  
これからも安全、安心を追求し、高め続けます。  
人と人、人とまち、人と社会を、リアルとデジタルの場でつなぎ、  
西日本を起点に地域の課題を解決します。  
そして、持続可能で活力ある未来を創り、その先の一人ひとりが思い描く暮らしを  
様々なパートナーと共に実現していきます。

#### ステークホルダーの皆様へ提供する価値

お客様	地域・社会	パートナー
安全、安心で、信頼できる 一人ひとりに寄り添った サービスを通じた、 便利で豊かな暮らし	魅力的なまちづくりと 地域課題の解決による 持続可能で 活力ある未来	様々なパートナーとの 信頼とつながりによる 新たな価値の共創
株主	共に働く仲間	
持続的な 企業価値・株主価値 の向上	全員がいっきと 活躍できる職場、 結束力とシナジーを 発揮する環境	

### 4つのビジョン

### 実現したい未来

安全、安心で、  
人と地球にやさしい交通

交通全体がシームレスなサービス  
として認識され、定着している未来

人々が行きかう、  
いきいきとしたまち

地域の魅力が高まり定住・交流・  
関係人口が増加していく未来

一人ひとりにやさしく  
便利で豊かなくらし

リアルの良さと  
デジタルの組み合わせで  
個客体験が大きく高まる未来

持続可能な社会

様々なパートナーとの連携を通じて  
持続可能な社会システムが  
構築されている未来

## 企業理念

## JR西日本 企業理念

1. 私たちは、お客様のかけがえのない尊い命をお預かりしている責任を自覚し、安全第一を積み重ね、お客様から安心、信頼していただける鉄道を築き上げます。
2. 私たちは、鉄道事業を核に、お客様の暮らしをサポートし、将来にわたり持続的な発展を図ることにより、お客様、株主、社員とその家族の期待に応えます。
3. 私たちは、お客様との出会いを大切に、お客様の視点で考え、お客様に満足いただける快適なサービスを提供します。
4. 私たちは、グループ会社とともに、日々の研鑽により技術・技能を高め、常に品質の向上を図ります。
5. 私たちは、相互に理解を深めるとともに、一人ひとりを尊重し、働きがいと誇りの持てる企業づくりを進めます。
6. 私たちは、法令の精神に則り、誠実かつ公正に行動するとともに、企業倫理の向上に努めることにより、地域、社会から信頼される企業となることを目指します。

## 安全憲章

## 安全憲章

私たちは、2005年4月25日に発生させた列車事故を決して忘れず、お客様のかけがえのない尊い命をお預かりしている責任を自覚し、安全の確保こそ最大の使命であるとの決意のもと、安全憲章を定めます。

1. 安全の確保は、規程の理解と遵守、執務の厳正および技術・技能の向上にはじまり、不断の努力によって築きあげられる。
2. 安全の確保に最も大切な行動は、基本動作の実行、確認の励行および連絡の徹底である。
3. 安全の確保のためには、組織や職責をこえて一致協力しなければならない。
4. 判断に迷ったときは、最も安全と認められる行動をとらなければならない。
5. 事故が発生した場合には、併発事故の阻止とお客様の救護がすべてに優先する。

会社の概要(2025年4月1日現在)

**社名** 西日本旅客鉄道株式会社  
West Japan Railway Company

**所在地** 〒530-8341 大阪市北区芝田二丁目4番24号

**設立** 1987年4月1日

**資本金** 2,261億円

**発行済株式総数** 471,009,800株

**主な事業内容** (1) モビリティ業  
(2) 流通業  
(3) 不動産業  
(4) 旅行・地域ソリューション業  
(5) その他

**社員数** 45,450人(連結)、24,580人(単体)

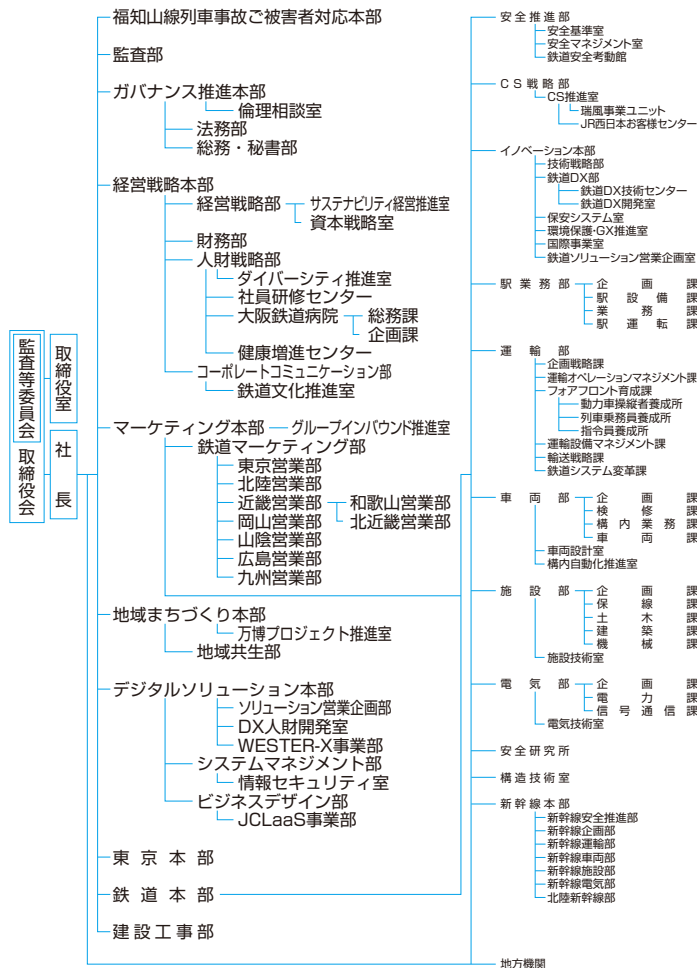
**キロ数** 4,897.5km  
新幹線 937.7km(2線区)  
在来線 3,959.8km(49線区)

**駅数** 1,150駅

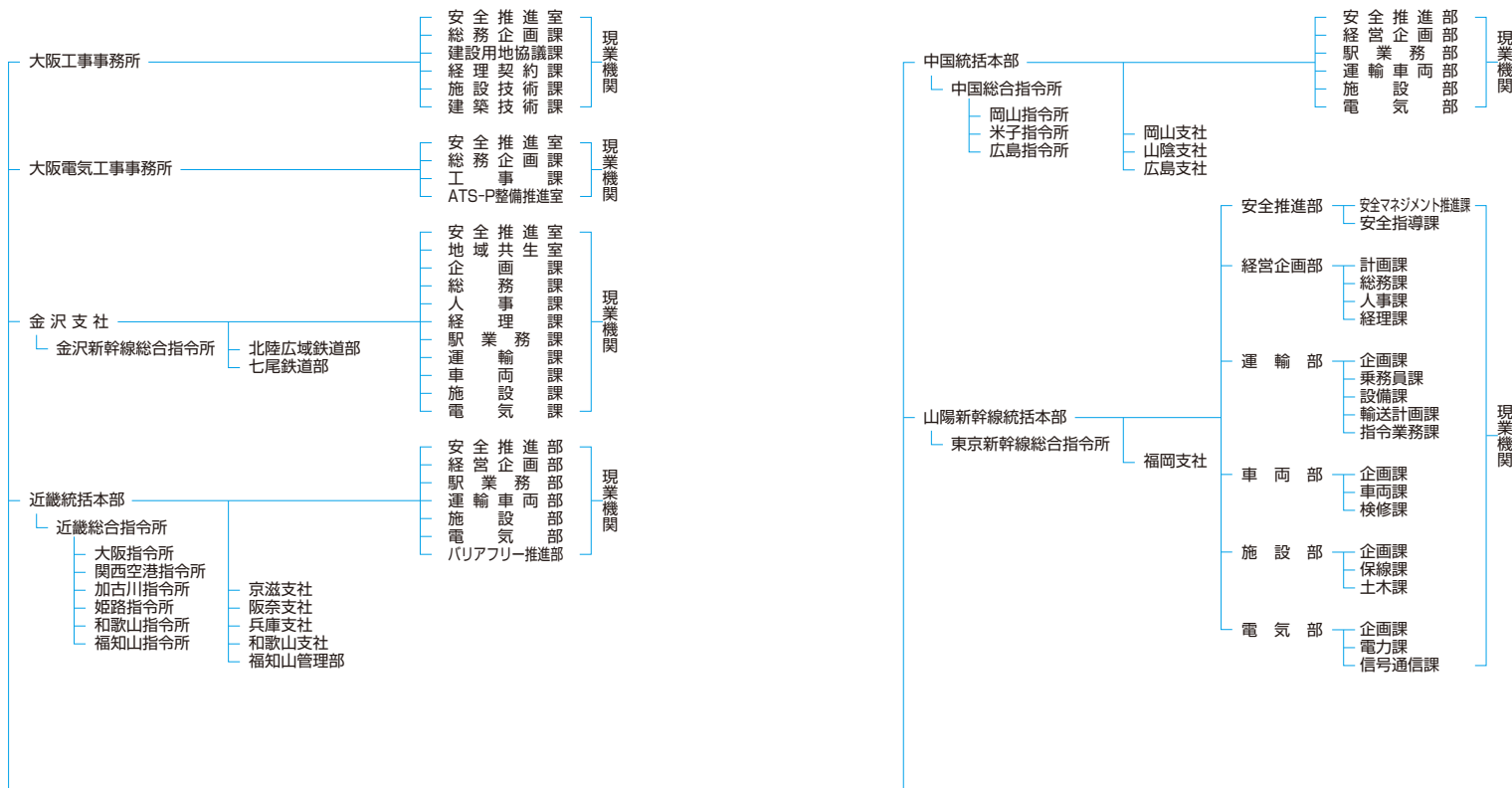
**車両数** 6,303両

(注) 1. 2023年4月1日より、以下のとおりセグメント区分を変更しています。  
(1) モビリティ業、(2) 流通業、(3) 不動産業、(4) 旅行・地域ソリューション業、(5) その他  
2. 社員数は就業人員数です。  
3. キロ数は第一種鉄道事業および第二種鉄道事業のキロとしています。

組織(2025年6月1日現在)



地方機関



役員(2025年6月18日現在)

取締役

代表取締役会長 (取締役会議長)	はせがわ かずあき	長谷川 一明
取締役	のざき はるこ	野崎 治子*
取締役	いいのけん じ	飯野 健司*
取締役	みやべ よしゆき	宮部 義幸*
取締役	かない ゆたか	金井 豊*
代表取締役社長 兼執行役員	くらさか しやうじ	倉坂 昇治
代表取締役副社長 兼執行役員 地域まちづくり本部長	はるな こういち	春名 幸一
代表取締役副社長 兼執行役員 鉄道本部長 鉄道カンパニー長	いのうえ あきら	井上 啓
取締役兼専務執行役員 マーケティング本部長 デジタルソリューション本部長	おくだ ひでお	奥田 英雄
取締役兼専務執行役員 経営戦略本部長	うめたに やすお	梅谷 泰郎
取締役兼専務執行役員 鉄道本部副本部長 鉄道本部安全推進部長 鉄道本部安全研究所長	うるし はら たけし	漆原 健
取締役(常勤監査等委員)	おくら まき	小倉 真樹*
取締役(常勤監査等委員)	ただ まきこ	多田 真規子
取締役(監査等委員)	はざま えみこ	狭間 恵三子*
取締役(監査等委員)	こうとう けんりょう	後藤 研了*

\* 会社法第2条第15号に定める社外取締役です。

執行役員

専務執行役員物流・鉄道カンパニー長 (後)ジェイアール西日本デジタル開発 代表取締役社長	なかにし ゆたか	中西 豊	専務執行役員ホテルカンパニー長 (後)ジェイアール西日本ホテル開発 代表取締役社長	つばね えいじ	坪根 英慈
専務執行役員 デジタルカンパニー本部副本部長	くら蔵 はら	原 朝	常務執行役員 (後)ジェイアール西日本ホテル開発 代表取締役社長	つばね えいじ	坪根 英慈
常務執行役員 地域まちづくり本部副本部長	たけむら いちひこ	武市 信彦	常務執行役員 (後)ジェイアール西日本ホテル開発 代表取締役社長	つばね えいじ	坪根 英慈
常務執行役員 鉄道本部副本部長	おりのなか ひこ	折中 啓也	常務執行役員不動産カンパニー長 (JR西日本不動産開発(株)) 代表取締役社長	つばね えいじ	坪根 英慈
常務執行役員 鉄道本部新幹線本部長	おりのなか ひこ	折中 啓也	常務執行役員 (後)ジェイアール西日本ホテル開発 代表取締役社長	つばね えいじ	坪根 英慈
執行役員 中国統括本部長	ささき いち	佐伯 祥一	常務執行役員 (後)ジェイアール西日本ホテル開発 代表取締役社長	つばね えいじ	坪根 英慈
執行役員 金沢支社長	いしし はら	石原 利信	常務執行役員 (後)ジェイアール西日本ホテル開発 代表取締役社長	つばね えいじ	坪根 英慈
執行役員 ガバナンス推進本部長	くにひろ しやうじ	國弘 正治	常務執行役員 (後)ジェイアール西日本ホテル開発 代表取締役社長	つばね えいじ	坪根 英慈
執行役員 執行役員 岡山事業課ごきせき部本部長	たけなか やすし	竹中 靖	常務執行役員 (後)ジェイアール西日本ホテル開発 代表取締役社長	つばね えいじ	坪根 英慈

理事

常務理事 (後)ジェイアール西日本ホテル開発 代表取締役社長	あみず ちひで	水口 英樹	理事 近畿統括本部副本部長 近畿統括本部京滋支社長	さいたけ	財剛 啓
理事 近畿統括本部副本部長 近畿統括本部和歌山支社長	とみざわ つき	富澤 五月	理事 近畿統括本部副本部長 近畿統括本部京滋支社長	さいたけ	財剛 啓
理事 (公益社団法人2025年 日本国語学術協会会当委員)	きむら かずあき	木村 和昭	理事 (後)ジェイアール西日本ホテル開発 代表取締役社長	さいたけ	財剛 啓
理事 中国統括本部副本部長 中国統括本部広島支社長	しいい ゆう	飯田 和隆	理事 (後)ジェイアール西日本ホテル開発 代表取締役社長	さいたけ	財剛 啓
理事 鉄道本部副本部長 鉄道本部イノベーション本部長	たけふた かつよし	田淵 剛	理事 (後)ジェイアール西日本ホテル開発 代表取締役社長	さいたけ	財剛 啓
理事 マーケティング本部副本部長	おかだ まなぶ	岡田 学	理事 (後)ジェイアール西日本ホテル開発 代表取締役社長	さいたけ	財剛 啓
理事 中国統括本部副本部長 中国統括本部岡山支社長	はやし ひで	林 秀樹	理事 (後)ジェイアール西日本ホテル開発 代表取締役社長	さいたけ	財剛 啓
理事 経営戦略本部経営戦略部長	なか はたあき	中畑 明浩	理事 (後)ジェイアール西日本ホテル開発 代表取締役社長	さいたけ	財剛 啓
理事 近畿統括本部副本部長 近畿統括本部近畿総合指令所長	ほそき けんじ	細井 健治	理事 (後)ジェイアール西日本ホテル開発 代表取締役社長	さいたけ	財剛 啓
理事 中国統括本部副本部長 中国統括本部山陽支社長	き たに たけし	貴谷 健史	理事 (後)ジェイアール西日本ホテル開発 代表取締役社長	さいたけ	財剛 啓
理事 (JR西日本不動産開発(株)) 代表取締役副社長	はせがわ まき	長谷川 真哉	理事 (後)ジェイアール西日本ホテル開発 代表取締役社長	さいたけ	財剛 啓
理事 地域まちづくり本部副本部長 地域まちづくり本部共生部部長	すずき じゅん	須々木 淳	理事 (後)ジェイアール西日本ホテル開発 代表取締役社長	さいたけ	財剛 啓
理事 経営戦略本部人財戦略部 ダイバーシティ推進室長	なか やま	中山 あゆみ	理事 (後)ジェイアール西日本ホテル開発 代表取締役社長	さいたけ	財剛 啓
理事 近畿統括本部副本部長 近畿統括本部兵庫支社長	ひらた ぎょう	平田 恭子	理事 (後)ジェイアール西日本ホテル開発 代表取締役社長	さいたけ	財剛 啓

技術理事

常務技術理事 社員研修センター所長	しおざき しゅん や	潮崎 俊也	技術理事 デジタルカンパニー本部副本部長	か い やす ひろ	甲斐 康弘
技 術 理 事 長	まつ お まさる	松尾 優	技術理事 デジタルカンパニー本部副本部長	か い やす ひろ	甲斐 康弘

## CI (Corporate Identity)

### 社章 (シンボルマーク)



### 呼称ロゴタイプ



### シグネチャー



JR西日本のシグネチャーは、「Japan」と「Railway」の頭文字JとRをデザイン化した社章 (シンボルマーク) と、呼称ロゴタイプを組み合わせたものです。

使用している「ブルー」は、歴史と風土に彩られた地域に根ざした会社であることを表しているとともに、西日本の豊かな海と湖を象徴する色です。

## 社旗

JRグループ共通のシンボルマークをもとにしたJR西日本旗に加えて、当社のシンボルとなる新たな社旗を1988年10月4日に制定しました。

デザインは、社員の団結と会社の発展をモチーフとした「動輪」と「羽根」を、エンジの素地に金糸、銀糸で刺繍したものです。



## 社歌

### あしたへ向って

原詞 清水 哲哉  
作詞 荒木とよひさ  
作曲 堀内 孝雄

♩=116

**A** **C** **F/C** **C**

コバルトブルーの そらをあおいで

**C** **Dm** **G**

かぜきる トレイン きみのーもとへ きぼう

**B** **F** **G** **C**

を のせて レールをーすすめー あした

**Dm** **G** **C**

へーむかっ て かけぬ けるー

**C** **G** **C**

はばたけーみらい へ J Rー

**G** **F** **FG** **C**

はばたけーわれら が J Rーーにに ほん

1

コバルトブルーの 空を仰いで  
風斬るトレイン 君のもとへ  
希望をのせて レールを進め  
あしたへ向って 駆けぬける  
羽ばたけ未来へJR  
羽ばたけ我がJR西日本

2

町から町へ 虹の架け橋  
みなぎる心は 熱く燃える  
世紀を超えて 時間を超えて  
あしたへ向って 駆けぬける  
羽ばたけ未来へJR  
羽ばたけ我がJR西日本

3

緑の大地 海に抱かれて  
心の地図に 夢を描いて  
幸福つかむ 仲間をつれて  
あしたへ向って 駆けぬける  
羽ばたけ未来へJR  
羽ばたけ我がJR西日本